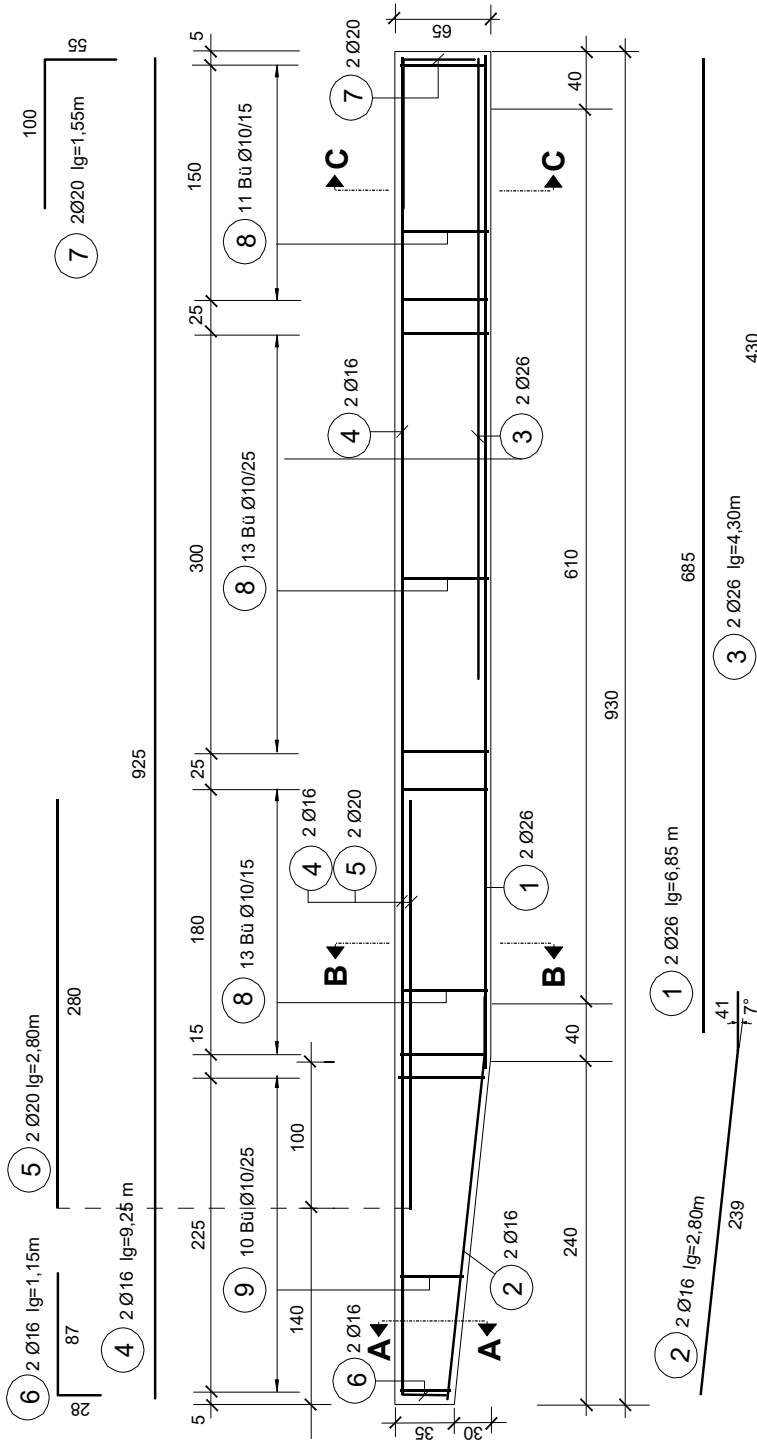


**Korrekturliste Stand Juli 2024 für
Bewehrungsatlas - Auflage November 2017**

- Seite 8: Punkt 4.1 Bewehrungsstahl
- Seite 43: Tabelle 6.2: Zeile in der 4. Spalte auf einer Linie mit den Zeilen in den Spalten 1, 2, 3, 6, und 7
- Seite 57: Letzter Abschnitt: Stahlsortenbezeichnung B 550 statt BSt 550
- Seite 59: Bild 1.11 rechts unten: Kote ($\geq 1,4 \phi \sqrt{2}$) bezieht sich auf den lichten Abstand der Bewehrung
- Seite 62: Bild 1.17 Querkraftsverlauf um Horizontalachse spiegeln; positive Zugkraft ΔF_{td} unten
- Seite 67: Bild 1.24 Fall 3: Kote für Durchmesser ϕ statt d_s
- Seite 68: Bild 1.25 Fall 3: Kote für Durchmesser ϕ statt d_s
- Seite 86: Kapitel 1.3.2.2 Horizontale Stegeinlagen, 2. Absatz: Stahlsortenbezeichnung B550 statt BsSt 550
- Seite 98: Weglassen der Stegbewehrung für Balkenhöhen ≤ 100 cm; Korrektur der Bewehrungspositionen siehe gemäß umseitigen Bewehrungsplan
- Seite 125: Kapitel 4.2.1.2 Wahl der Stababstände, vorletzter Absatz: $15 \varnothing_{Bü}$ statt 150 mm
- Seite 258: Grenzzustand der Durchbiegung in Beispiel 14: In Formel für $a_o \Rightarrow \lambda_{gr} = 27$ statt $\lambda_{gr}^* = 31$ einsetzen; ergibt $a_o = 23$ mm
- Seite 267: Beispiel 15: In zweiter Formel $\bar{\rho}_{o,tot}$ statt $\rho_{o,tot}$

UNTERZUG ACHSE 2 Abmessungen 25 / 65 cm lg 9,30 m Bewehrungsplan M 1:50



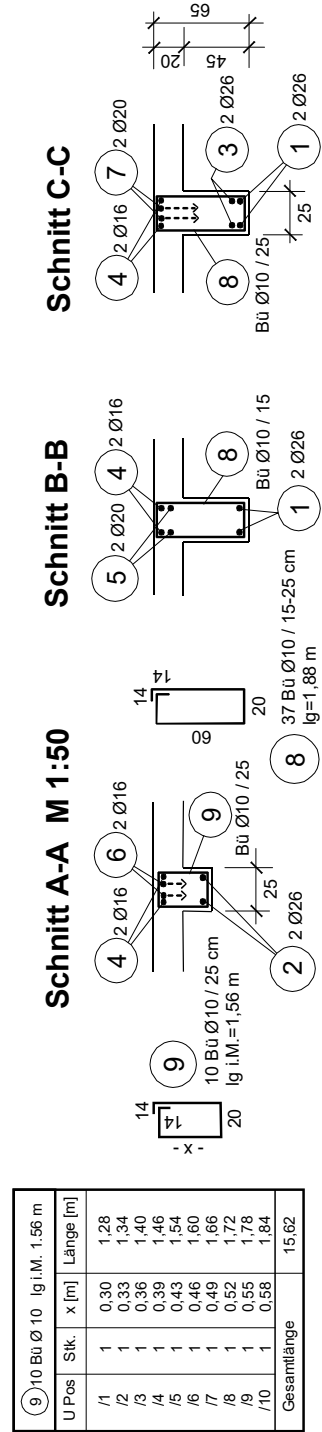
Mengenliste Stabstahl			Gesamtlänge [m]			
Pos	Stk.	Ø	Ø 10	Ø 16	Ø 20	Ø 26
1	2	26	6,85	5,60	13,70	
2	2	16	2,80		8,60	
3	2	26	4,30	18,50	5,60	
4	2	16	0,25	2,30	3,10	
5	2	20	2,80			
6	2	16	1,15			
7	2	20	1,55	69,56		
8	37	10	1,88	15,62		
9	10	10	1,56			
Länge [m]			85,18	26,40	8,70	22,30
Masse [kg/m]			0,617	1,58	2,47	4,17
Masse [kg]			52,56	41,71	21,49	92,99
DGr. Ø 8 - Ø 10			52,56			
DGr. Ø 12 - Ø 16				41,71		
DGr. Ø 20 - Ø 30					114,48	
Gesamtmasse [kg]					208,75	

Pankopf

siehe Muster Tabelle 6.7

enthält unter anderem:
 Bauteil: Unterzug Achse 2
 Betonsorte:
 C 25/30 / XC1 / F 45 / GK 22
 Bewehrungsstahlsorte: B550B
 Betondeckung: $c_{nom} = 2,5$ cm

Bild 1.97
Musterplan für einen Balken



U Pos	Stk.	x [m]	Länge [m]
/1	1	0,30	1,28
/2	1	0,33	1,34
/3	1	0,36	1,40
/4	1	0,39	1,46
/5	1	0,43	1,54
/6	1	0,46	1,60
/7	1	0,49	1,66
/8	1	0,52	1,72
/9	1	0,55	1,78
/10	1	0,58	1,84
Gesamtlänge			15,62